

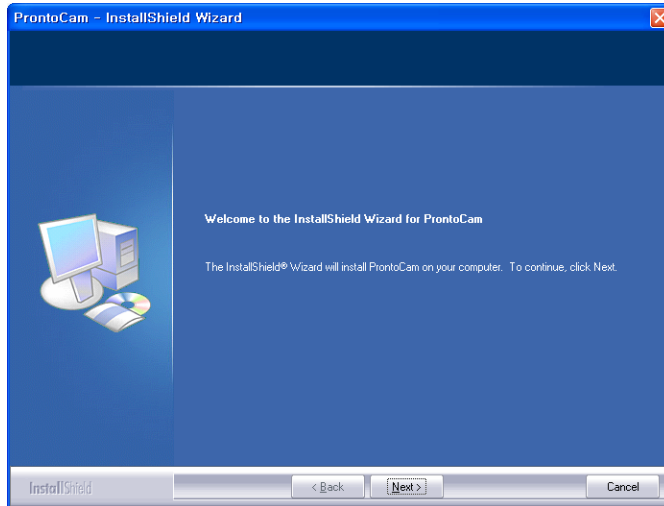
IMI-Tech ActiveX 설치 방법(새로운 카메라 설치 방법)

적용 카메라 : 82FT, 142FT, 147FT.

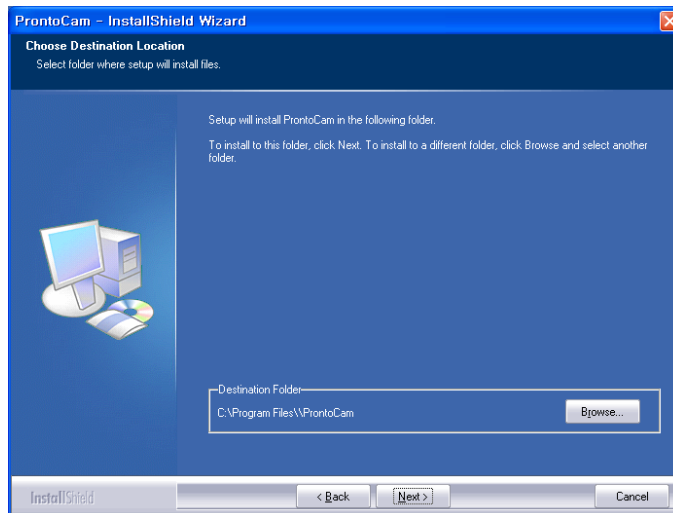
- 1) SECSetup Program에서 IMI-Tech ActiveX를 체크 후 Setup을 Click.



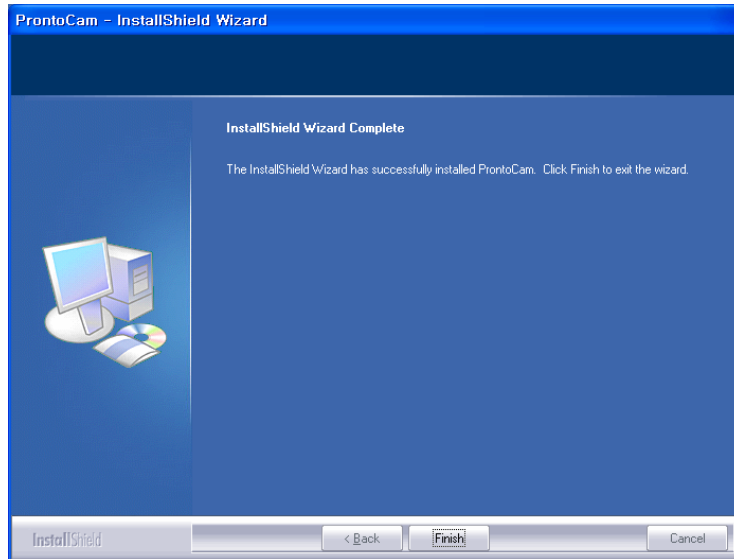
- 2) 다음과 같은 그림이 Setup Program이 생성됩니다. Next를 Click합니다.



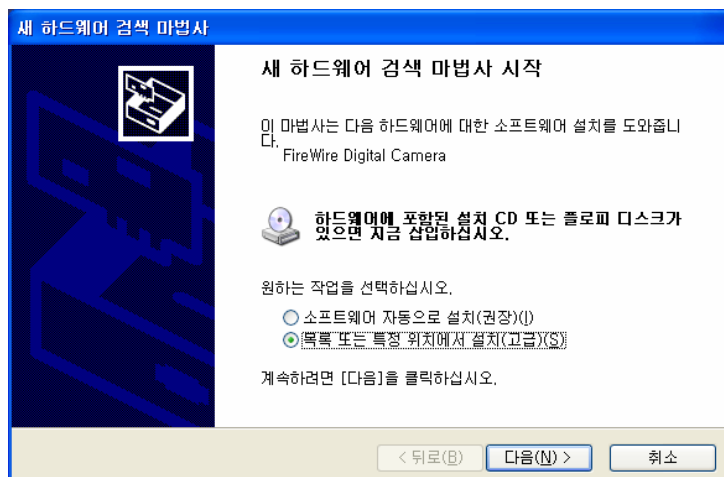
- 3) Next를 Click합니다.



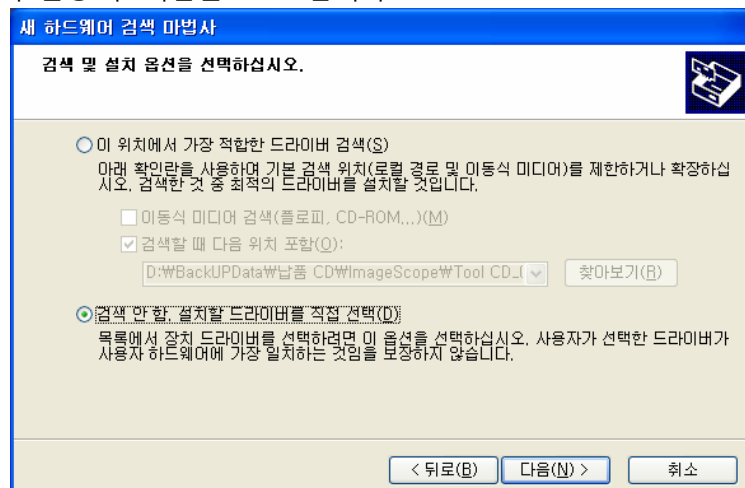
4) 다음과 같은 그림이 Setup Program이 생성됩니다. Finish를 Click합니다.



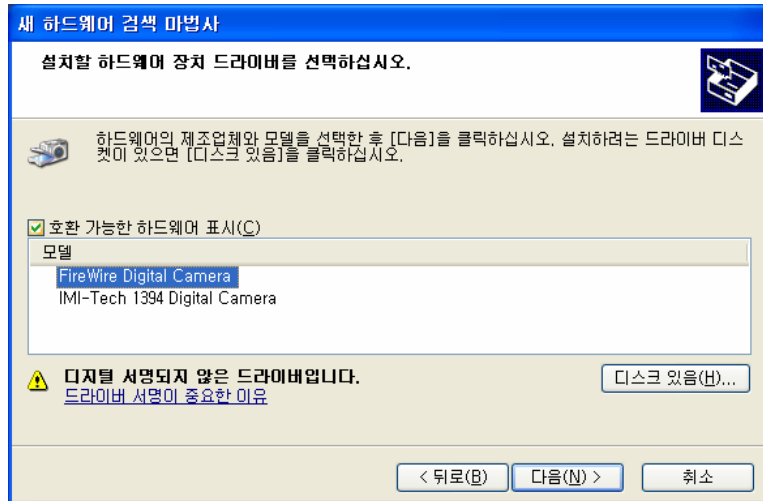
5) 카메라를 연결합니다. 새로운 장치를 인식합니다. 아래와 같이 설정 후 다음을 Click 합니다.



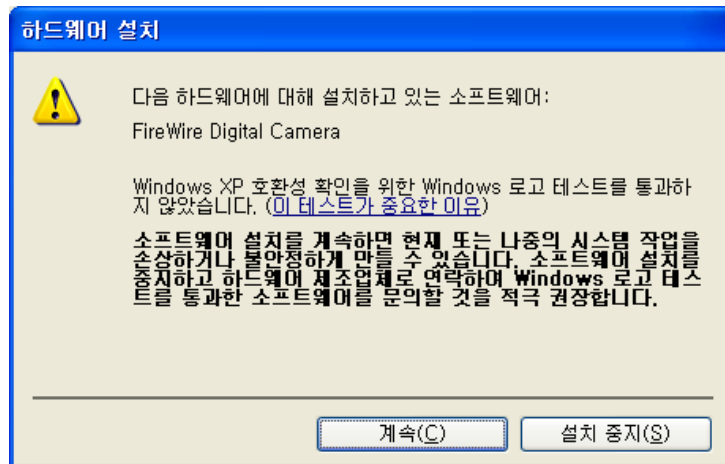
6) 아래와 같이 설정 후 다음을 Click 합니다.



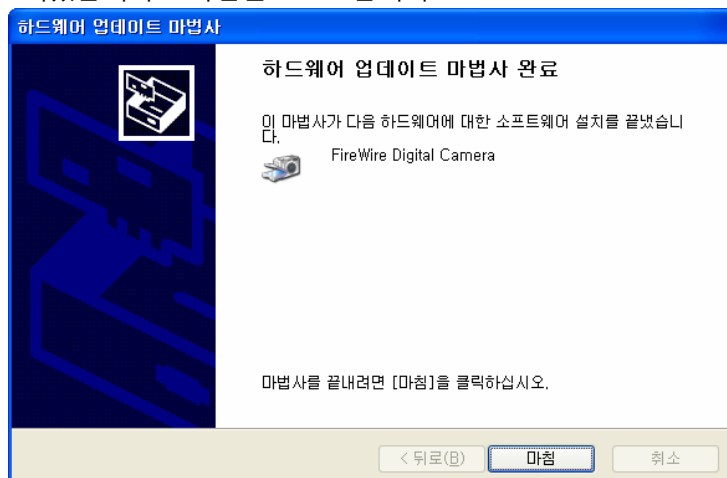
7) 아래와 같이 설정 후 다음을 Click 합니다.



8) 계속을 Click 합니다.



9) 설치가 완료되었습니다. 마침을 Click 합니다.



- ImageScope에서 아래와 같이 선택 후 영상열기를 하여주시기 바랍니다.

